

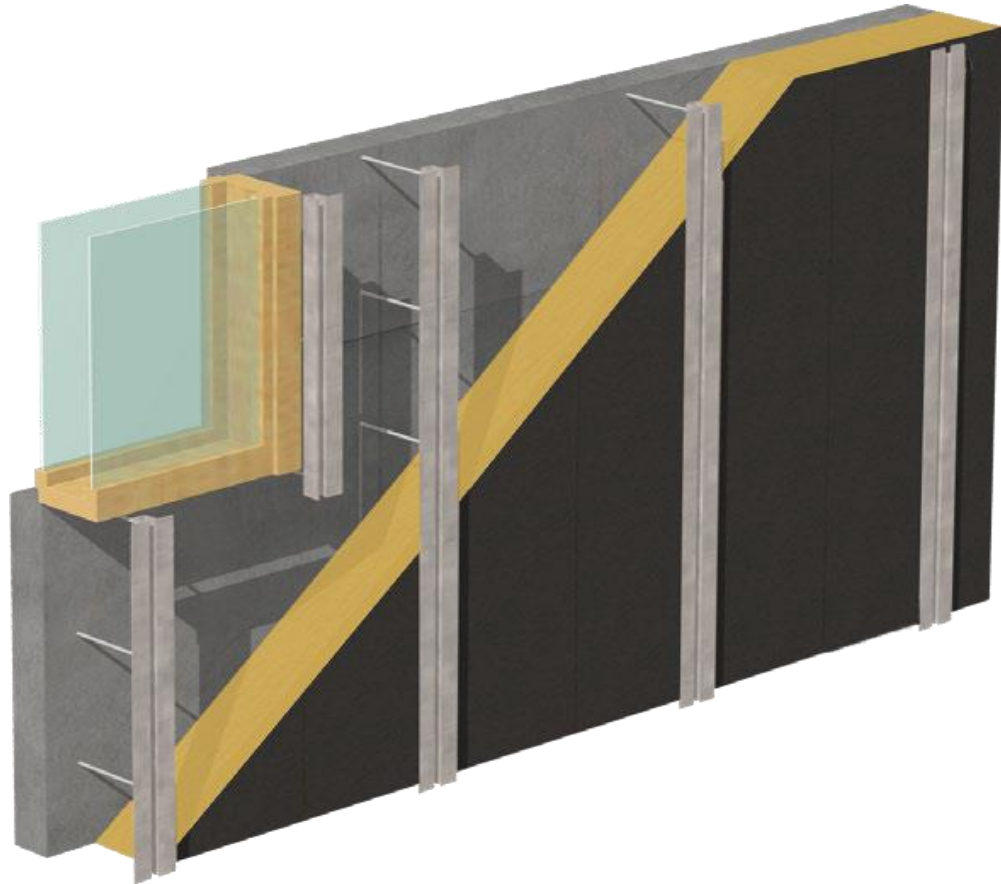
VaBe- julkisivujärjestelmä

VaBe- julkisivujärjestelmä on VaBe:n oman tuotekehityksen tulos. Järjestelmä koostuu erilaisista VaBe-rankaelementeistä.

Patentoiduilla erityismenetelmillä elementteihin kiinnitetään lämmöneristeet ja lähes kaikille verhousmateriaaleille soveltuvat kiinnitysalustat. VaBe-rankaelementtejä käyttämällä betonirunkoisen talon verhoilussa voidaan käyttää kustannustehokkaasti puuverhoilua tai esimerkiksi erilaisia paneeli- ja levyverhoiluja.

Rakenteeseen kuuluu kantavan betonisisäkuoren lisäksi haluttu lämmöneriste, alumiiniset VaBe-rangat sekä rst-kiinnikkeet ja vinositeet. VaBe-rankaelementtien asennuksen jälkeen julkisivumateriaalit kiinnitetään niihin työmaalla.

VaBe[®]
VARMASTI BETONISTA.



VaBe-julkisivujärjestelmä:

- Suunniteltu yhteistyössä rakennusliikkeiden, materiaalivalmistajien ja teknillisen yliopiston kanssa
- Järjestelmä perustuu tutkittuihin (TTY) rakenneosiin ja sillä on BY:n käyttöseloste
- Mallisuojatut metalliosat valmistetaan alumiinista ja rst-teräksestä
- Antaa arkkitehdille vapauden valita julkisivumateriaalit vapaasti
- Elementtitalo voidaan sovittaa kaavan määräämään ulkonäköön
- Edullinen ratkaisu, joka nopeuttaa ja helpottaa työmaalla tehtävää työtä



Lisätietoja VaBe-rankajärjestelmästä:

Miikka Lehtinen, tuotantojohtaja
p. 050-3612899 / Miikka@VaBe.fi

Aki Lehtinen, myyntipäällikkö
p. 044-3246333 / Aki@VaBe.fi